

Bridage 12000 newton

Pour montages spécifiques

BRIDAGE HORIZONTAL 1

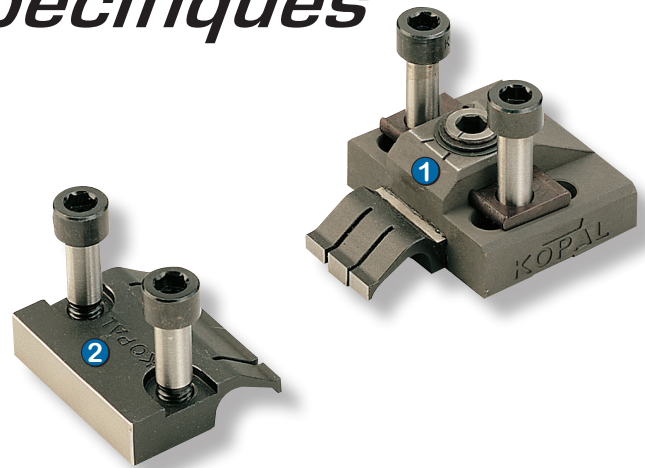
Équipement **12000 Newton** Réf. **09-012**

Comprenant :

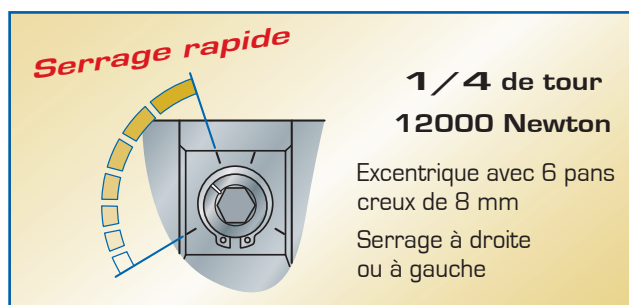
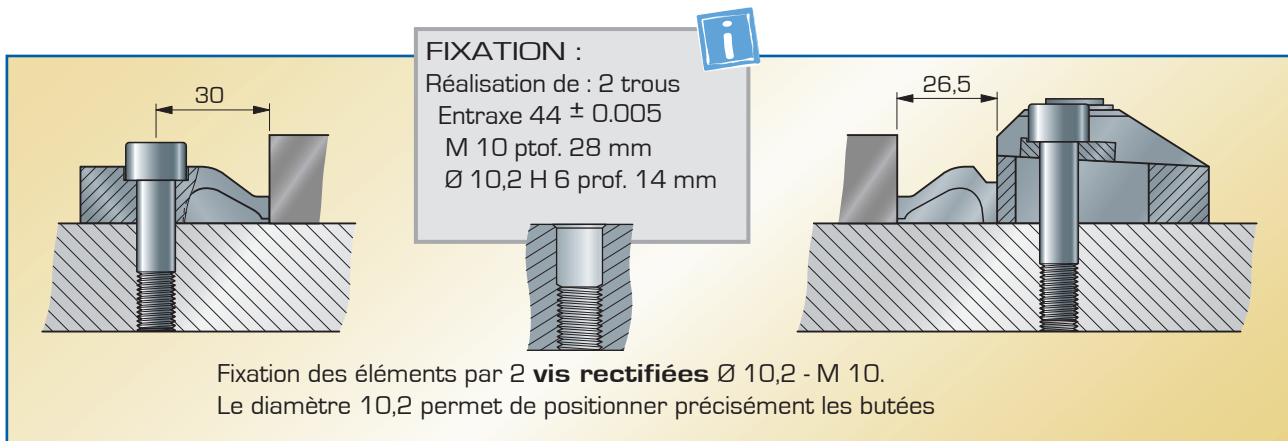
- ① 1 Élément de serrage 09-021
(vis Ø 10,2 - M 10)
- ② 1 Crampon fixe 09-080
(vis Ø 10,2 - M 10)

Vis de fixation et clé de serrage fournies

Puissance de serrage : **12000 Newton**
Couple de serrage : 70 N.m
Course de serrage : **1.6 mm**
Course de réglage : 25 mm



● Réalisation du montage d'usinage en fonction des dimensions de la pièce.



1,2 Tonne
12000 Newton

Élément de serrage Réf.

Carter en acier traité avec excentrique de serrage et crampon mobile en acier à ressort effectuant le plaquage et le serrage de la pièce.

Vis de fixation et clé de serrage fournies

Élément de serrage pour montage spécifique Réf. **09-021**



Bridage 12000 newton

BRIDAGE HORIZONTAL 1

Crampons fixes (Butées)

Crampon **plaqueur** en acier à ressort

Vis de fixation M 10 fournies

Hauteur de bridage 7 mm

Crampon Standard

09-080

Crampon fixe double

Pour le serrage de 2 pièces en vis-à-vis

09-082



Hauteurs de serrage

Le crampon fixe standard est réversible.

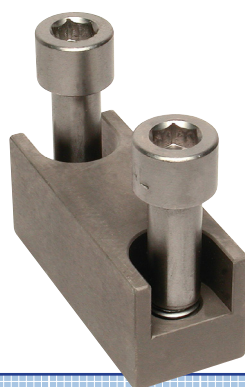
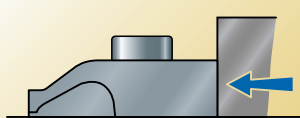
Serrage avec plaquage

hauteur 7 mm



Serrage perpendiculaire

hauteur 15 mm



Butée fixe haute

Réf.

Butée en acier rectifié largeur 60 mm, hauteur **24 mm** (avec vis de fixation)

Butée double

09-084

Pour le serrage de 1 ou 2 pièces en vis-à-vis

